

Les Résidences HÔTÀ

Un cadre verdoyant
Une qualité de vie exceptionnelle
Proche de toutes les commodités

WWW.LESRESIDENCESHOTA.CH





SOMMAIRE :

03	PROJET p.
08	SITUATION p.
10	APPARTEMENTS p.
15	PLANS p.
35	CONTACT p.

Projet

NICHÉ AU COEUR DES FRANCHES-MONTAGNES À SAIGNELÉGIER

Les résidences Hôtâ vous apporteront, dans un cadre verdoyant, une qualité de vie exceptionnelle proche de toutes les commodités. En effet, écoles, commerces, gare, arrêt de bus, centre sportif et piscine se trouvent à moins de 10 minutes à pied



PROCHE DE LA NATURE ET DE
TOUTES LES COMMODITÉS



DES APPARTEMENTS SPACIEUX
ET FONCTIONNELS À VOTRE
IMAGE



DES ESPACES À VIVRE
BAIGNÉS DE SOLEIL

Projet

EN PATOIS JURASSIEN « HÔTÂ » SIGNIFIE FOYER, DEMEURE OU MAISON.

C'est un terme qui évoque le lieu où l'on vit
et où l'on se sent chez soi, un espace chaleureux
et accueillant



Le projet se compose de deux bâtiments comprenant chacun **7 appartements de 3.5 et 4.5 pièces** dont certains peuvent évoluer, respectivement, en **4.5 et 5.5 pièces**.

Les 14 appartements destinés à la vente en PPE seront réalisés avec le plus grand soin et des matériaux de premier choix. Ce projet privilégie la qualité de vie des futurs habitants en offrant des appartements spacieux très bien équipés. **Chaque unité inondée de lumière naturelle bénéficiera de vues dégagées.**

Les appartements du rez-de-chaussée disposeront d'un **jardin privatif de plain-pied** alors que ceux des étages offriront une **terrasse ou une loggia**. Un ascenseur desservira tous les étages depuis le sous-sol. Des **places de parc sont prévues pour les voitures** et les vélos dans le garage collectif. Un grand local est également destiné aux vélos et aux poussettes au rez-de-chaussée. Une cave complétera chacun des lots.

Orientés vers l'écologie, les bâtiments seront non seulement chauffés par des énergies renouvelables mais également alimentés en électricité par des panneaux solaires photovoltaïques situés sur les toits.



UN GRAND JARDIN COMMUN ET DES ZONES DE VERDURE SANS TRAFIC

Seront aménagés entre les bâtiments. Les véhicules accéderont à un garage souterrain à l'est des résidences. Vous pourrez personnaliser chaque détail selon vos besoins spécifiques.



NE MANQUEZ PAS CETTE OPPORTUNITÉ UNIQUE D'ACQUÉRIR UN BIEN EXCEPTIONNEL DANS UN CADRE D'EXCEPTION

Des finitions de qualité choisies avec soin en fonction de vos préférences vous offriront la possibilité de créer un intérieur reflétant votre personnalité.

Contactez-nous dès aujourd'hui pour plus d'informations sur le projet de construction des résidences Hôtâ.



Situation

SITUÉ AU COEUR DES FRANCHES-MONTAGNES

Saignelégier se trouve à environ 30 minutes en voiture de Delémont, Porrentruy, La Chaux-de-Fonds ou Bienne et à environ 1 heure de Bâle ou Berne.

La gare de Saignelégier se situe à 9 minutes à pied, ce qui vous permet de vous déplacer ou de voyager facilement avec les Chemins de Fer du Jura.

Niché au sein d'un paysage préservé, Saignelégier offre aux habitants un cadre de vie naturel exceptionnel propice à la détente et à la découverte. **Les amoureux de la nature seront comblés par les nombreuses possibilités de randonnées et balades à pied, à vélo ou à cheval offertes par la région.** Grâce aux habitants chaleureux et accueillants, une atmosphère conviviale règne à Saignelégier.

Les Résidences
HÔTÀ

• Saignelégier

Etang de la Gruère

Parc naturel régional Chasseral

La Chaux-de-Fonds
25 km

Le Locle

La Neuveville

Lac de Bienne

Bienne
35 km

Delémont
33 km

Moutier

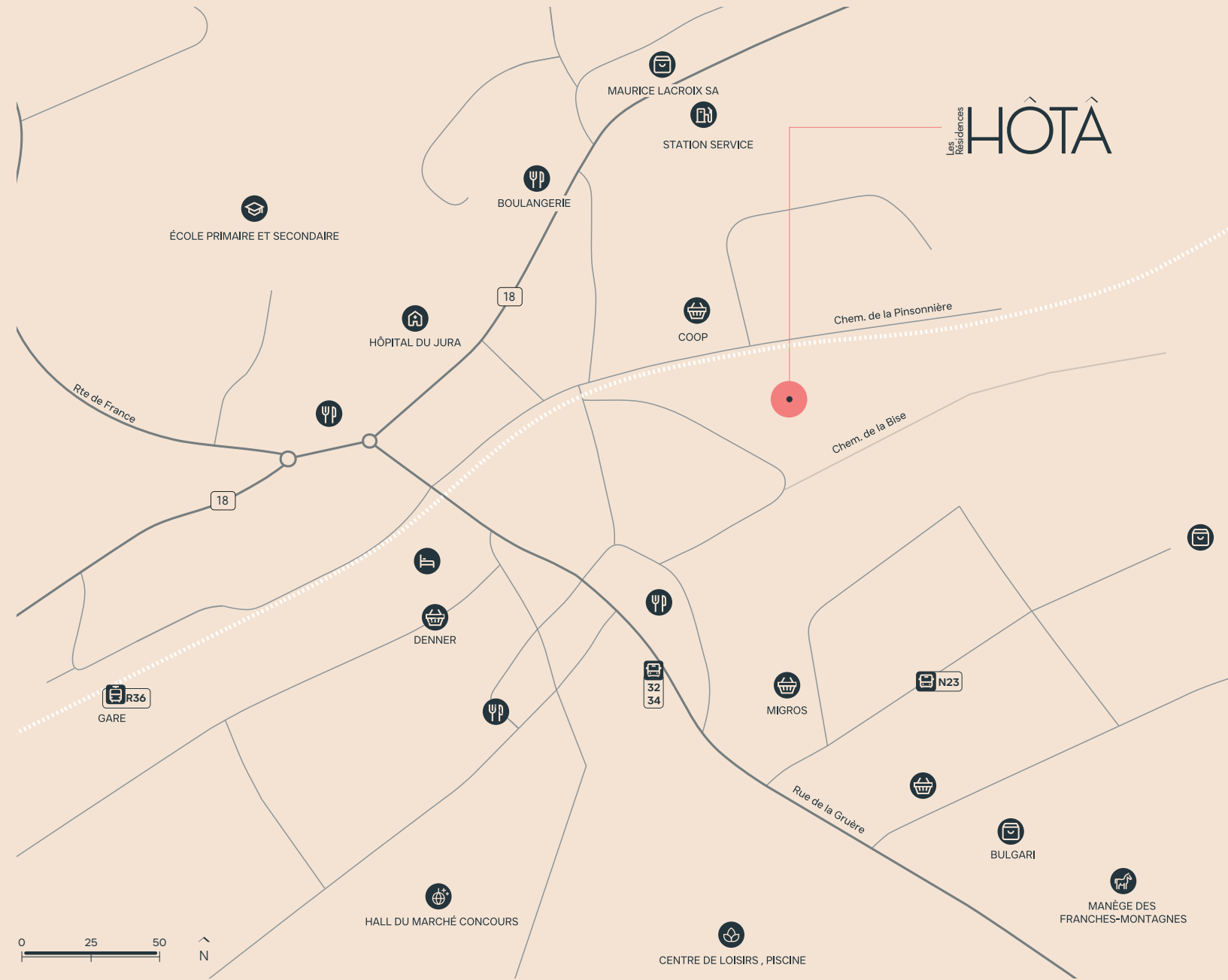
Neuchâtel
45 km

0 2,5 5KM

N

6

08



À PIED

Arrêt de bus :	4 min.
Ecole primaire et secondaire	8 min.
Gare :	9 min.
Centre sportif :	10 min.
Commerces :	4 min.



APPARTEMENTS



Chaque appartement conçu avec beaucoup de soin offrira une qualité de vie exceptionnelle à ses occupants.

Des pièces lumineuses, une cuisine ouverte favorisant les liens avec la famille ou les amis, des équipements de qualité, des espaces modernes et bien pensés vous rendront la vie plus agréable et confortable que jamais.

Les espaces de vie sont en lien avec les terrasses ou loggias ce qui offre de nombreuses possibilités pour profiter pleinement de l'extérieur.

Les appartements du rez-de-chaussée bénéficient quant à eux d'un accès direct à leurs jardins privés.





N'hésitez pas à saisir cette occasion exceptionnelle de posséder un bien unique dans un environnement exceptionnel.

Contactez-nous sans tarder pour en savoir plus sur le projet des résidences Hôtâ.





PLANS



Étage :

Rez-de-chaussée

Pièces :

4.5pcs évolutif en **5.5pcs**

Surface Habitable :

146 m²

Surface de vente :

156 m²

Terrasse :

21 m²

Jardin :

100 m²

Cave Ô-01 :

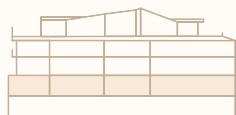
12.3 m²



Résidence Ô



Résidence Â



Coupe et position des lots



1:100

Plan non contractuel

Étage :

Rez-de-chaussée

Pièces :

évolution en **5.5pcs**

Surface Habitable :

146 m²

Surface de vente :

156 m²

Terrasse :

21 m²

Jardin :

100 m²

Cave Ô-01 :

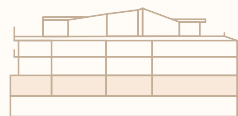
12.3 m²



Résidence Ô



Résidence Â



Coupe et position des lots



1:100

Plan non contractuel

Étages :

Premier / deuxième

Pièces :

4.5pcs évolutif en **5.5pcs**

Surface Habitable :

144 m²

Surface de vente :

154 m²

Terrasse :

21 m²

Caves Ô-11, Ô-21 :

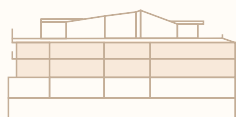
11.1 m²



Résidence Ô



Résidence Â



Coupe et
position des lots



1:100

Plan non contractuel

Étages :

Premier / deuxième

Pièces :

évolution en **5.5pcs**

Surface Habitable :

144 m²

Surface de vente :

154 m²

Terrasse :

21 m²

Caves Ô-11, Ô-21 :

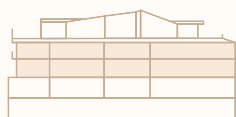
11.1 m²



Résidence Ô



Résidence Â



Coupe et
position des lots



1:100

Plan non contractuel

Étage :

Premier

Pièces :

4.5pcs évolutif en **5.5pcs**

Surface Habitable :

141 m²

Surface de vente :

151 m²

Terrasse :

21 m²

Jardin:

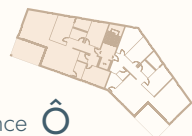
48 m²

Cave Ô-12

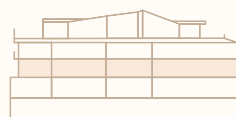
11.1 m²



Résidence Ô



Résidence Â



Coupe et
position des lots



1:100

Plan non contractuel

Étage :

Premier

Pièces :

évolution en **5.5pcs**

Surface Habitable :

141 m²

Surface de vente :

151 m²

Terrasse :

21 m²

Jardin:

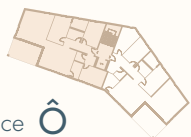
48 m²

Cave Ô-12

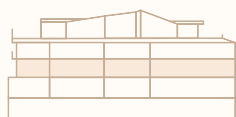
11.1 m²



Résidence Ô



Résidence Â



Coupe et
position des lots



1:100

Plan non contractuel

Étage :

Deuxième

Pièces :

4.5pcs évolutif en **5.5pcs**

Surface Habitable :

141 m²

Surface de vente :

151 m²

Terrasse :

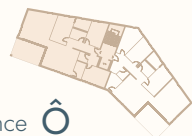
21 m²

Cave Ô-22 :

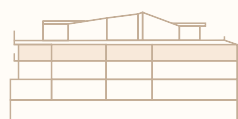
11.1 m²



Résidence Ô



Résidence Â



Coupe et position des lots



1:100

Plan non contractuel

Étage :

Deuxième

Pièces :

évolution en **5.5pcs**

Surface Habitable :

141 m²

Surface de vente :

151 m²

Terrasse :

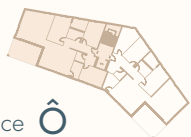
21 m²

Cave Ô-22 :

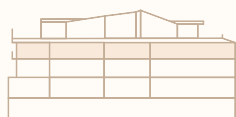
11.1 m²



Résidence Ô



Résidence Â



Coupe et
position des lots



1:100

Plan non contractuel

Étage :
Attique

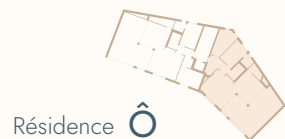
Pièces :
3.5pcs

Surface Habitable :
106 m²

Surface de vente :
121 m²

Terrasse :
43 m²

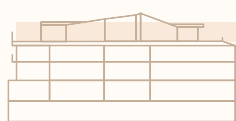
Cave Ô-31 :
11.1 m²



Résidence Ô



Résidence Â



Coupe et position des lots



1:100

Plan non contractuel

Étage :
Attique

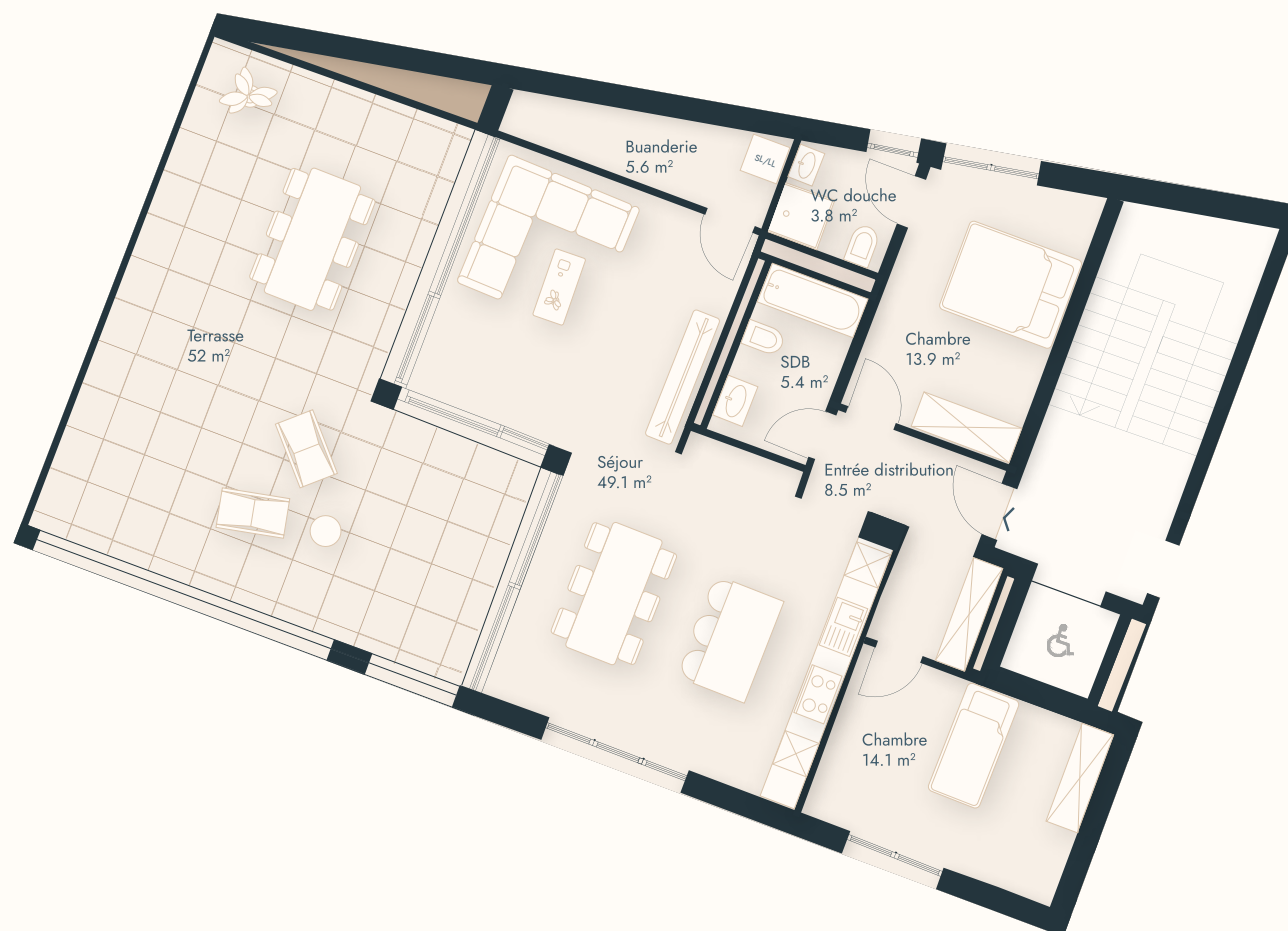
Pièces :
3.5pcs

Surface Habitable :
104 m²

Surface de vente :
122 m²

Terrasse :
52 m²

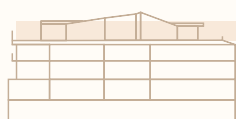
Cave Ô-32 :
12.7 m²



Résidence Ô



Résidence Â



Coupe et
position des lots



1:100

Plan non contractuel

Étage :

Rez-de-chaussée

Pièces :

3.5pcs

Surface Habitable :

114 m²

Surface de vente :

123 m²

Terrasse :

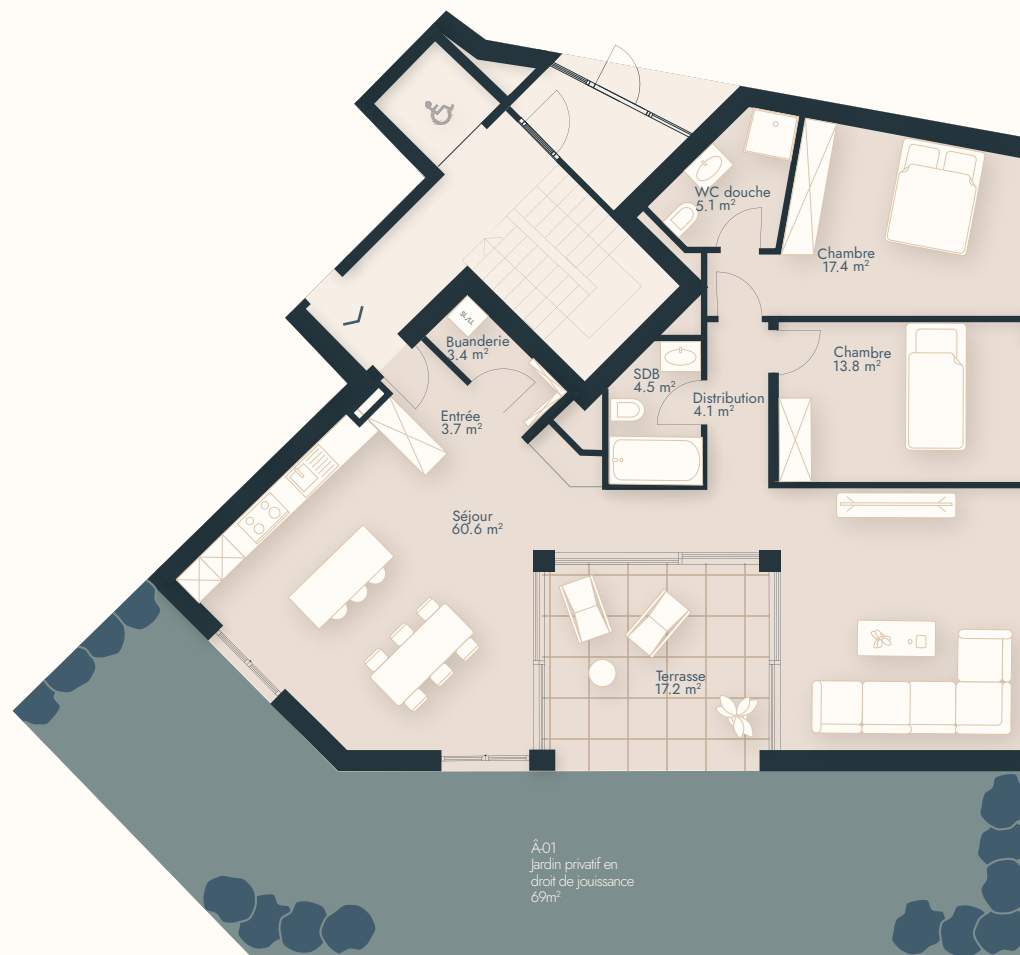
17.2 m²

Jardin :

69 m²

Cave Â-01 :

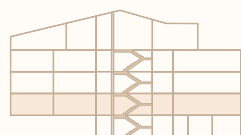
8.9 m²



Résidence **Ô**



Résidence **Â**



Coupe et
position des lots



1:100

Plan non contractuel

Étage :

Rez-de-chaussée

Pièces :

3.5pcs évolutif en **4.5pcs**

Surface Habitable :

112 m²

Surface de vente :

122 m²

Terrasse : Jardin :

19.7 m²

98 m²

Cave **Â-02** :

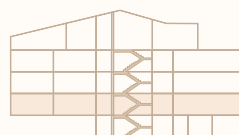
8.9 m²



Résidence **Ô**



Résidence **Â**



Coupe et
position des lots



1:100

Plan non contractuel

Étage :

Rez-de-chaussée

Pièces :

évolution en **4.5pcs**

Surface Habitable :

112 m²

Surface de vente :

122 m²

Terrasse :
19.7 m²

Jardin :
98 m²

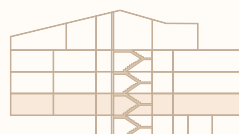
Cave Â-02 :
8.9 m²



Résidence **Ô**



Résidence **Â**



Coupe et
position des lots



1:100

Plan non contractuel

Étages :

Premier / deuxième

Pièces :

3.5pcs

Surface Habitable :

120 m²

Surface de vente :

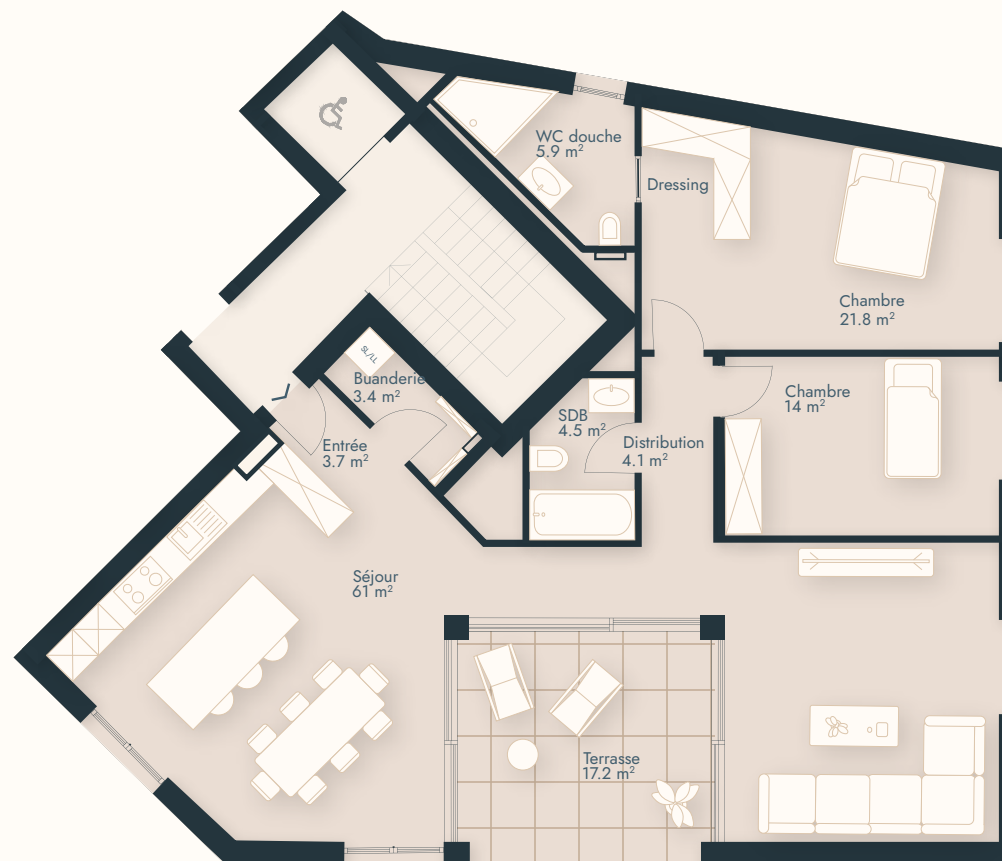
129 m²

Terrasse :

17.2 m²

Caves Â-11, Â-21 :

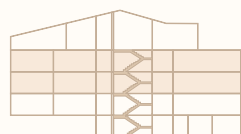
8.9 m²



Résidence **Ô**



Résidence **Â**



Coupe et
position des lots



1:100

Plan non contractuel

Étages :

Premier / deuxième

Pièces :

3.5pcs évolutif en **4.5pcs**

Surface Habitable :

112 m²

Surface de vente :

122 m²

Terrasse :

19.7 m²

Caves Â-12, Â-22 :

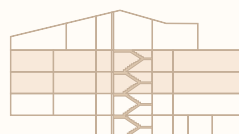
8.9 m²



Résidence **Ô**



Résidence **Â**



Coupe et position des lots



1:100

Plan non contractuel

Étages :

Premier / deuxième

Pièces :

évolution en **4.5pcs**

Surface Habitable :

112 m²

Surface de vente :

122 m²

Terrasse :

19.7 m²

Caves Â-12, Â-22 :

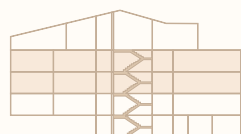
8.9 m²



Résidence **Ô**



Résidence **Â**



Coupe et position des lots



1:100

Plan non contractuel

Étage :
Attique

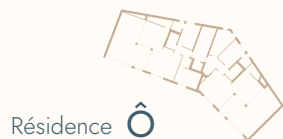
Pièces :
4.5pcs

Surface Habitable :
155 m²

Surface de vente :
193 m²

Terrasse :
115 m²

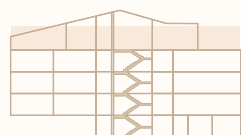
Cave Â-31 :
11.3 m²



Résidence **Ô**



Résidence **Â**



Coupe et
position des lots



1:100

Plan non contractuel



Étage :
Rez-de-chaussée
Caves Résidences Ô



Étage :
Sous - sol
17 places de parc

Les Résidences **HÔTÀ**



1:200

Plan non contractuel

CONTACTEZ-NOUS !

Notre équipe est à votre disposition
pour vous accompagner dans votre projet.

RÉALISATION



Rue du Premier - Août 39
2300 La Chaux-de-Fonds

+41 (0)79 637 57 32
info@latelier39.ch
latelier39.ch

COMMERCIALISATION



Rue du Premier - Août 39
2300 La Chaux-de-Fonds

Denis Marguet
+41 (0)79 637 57 32
contact@dve-immo.ch

FINANCEMENT



Stefano Di Grazia
+41(0)798758769
stefano.digrazia@sf-conseils.ch

Michele Calabrese
+41(0)796941006
mc@sf-conseils.ch

Les
Résidences **HÔTÂ**

WWW.LESRESIDENCESHOTA.CH

